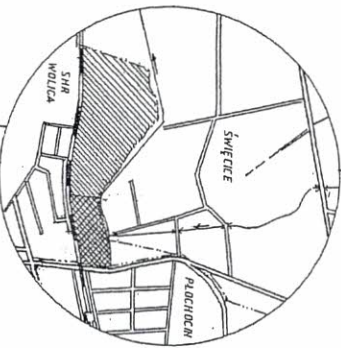


SZR WOLICA
PROCHOCIN
GM. OZARÓW MAZ.

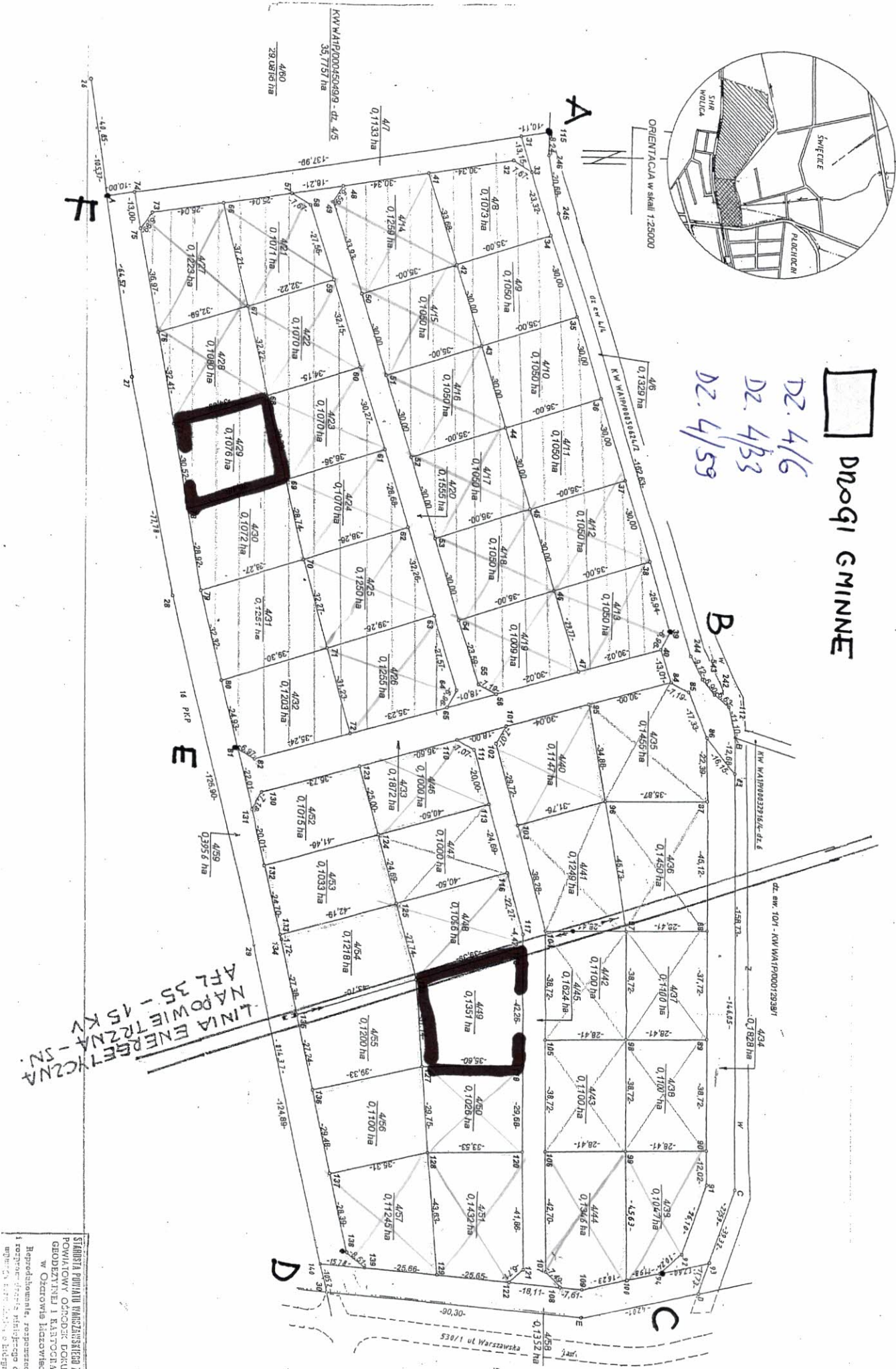


ORIENTACJA W SKALI 1:25000



DROGI GMINNE

DZ. 4/6
DZ. 4/33
DZ. 4/59



LINIA ENERGETYCZNA
NAPÓWIE TRZNA-SN.
AFL 35 - 15 KV

STANOWISKO PRACOWNIKA WYKONAJĄCEGO ZADANIE
POWIATOWY ODRZĄDZOK DOKUMENTACJI
GEODEZYJNEJ I KARTOGRAFICZNEJ
w Olsztynie, ul. Żołnierska 17
Reprezentant: mgr inż. Andrzej Krawiec
i rozprawy techniczne i mapy
geodezyjne i kartograficzne
oprac. w Olsztynie, ul. Żołnierska 17

